



Feed
Company
Machinery

PORTAFOLIO PORTFOLIO

CHINA - COLOMBIA - PANAMÁ

Contáctanos / contact us

info@fcm.net.co www.fcm.net.co



INDICE / *INDEX*

01.

Secado

02.

Tratamiento de Soya

03.

Plantas de Alimentos Balanceados

04.

Plantas para el Tratamiento de Subproductos

05.

Plantas de Pre-mezclas

06.

Periféricos Industriales



Feed Company Machinery es una organización con mas de 20 años de experiencia global, que ha logrado desarrollar y entregar cientos de proyectos llave en mano para la industria animal, en los continentes europeo, asiático y americano. Desde su fundación, se ha destacado por la producción de equipos y plantas para la industria de la producción de alimentos para animales. Nuestros diseños flexibles, fabricados en acero de altísima calidad, robótica y tecnología de punta respaldados con la certificación **ISO 9001:2000**, nos han permitido entregar a nuestros clientes, procesos y soluciones integrales para la producción pecuaria.



*Feed Company Machinery is an organization with more than 20 years of global experience, which has managed to develop and deliver hundreds of turnkey projects for the animal industry in the European, Asian and American continents. Since its foundation, the company has stood out for the production of equipment and plants for the industry of the production of animal feed. Our flexible designs and our products are made of high quality steel, robotic and technologically advanced endorsed with **ISO 9001: 2000** certification, we have allowed us to deliver to our customers, processes and integral solutions for livestock production.*



01 ALMACENAMIENTO Y SECADO



Secador de Granos / *Tower Grain Dryer*

Silos Industriales / *Industrial Silo*



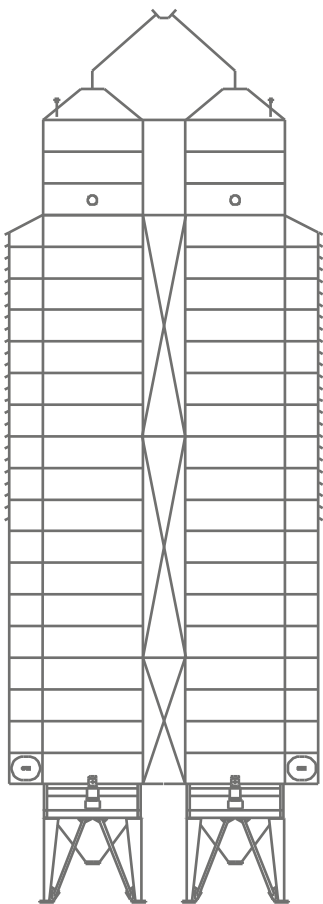
Feed
Company
Machinery

MAQUINARIA / MACHINERY

SECADOR DE GRANOS / TOWER GRAIN DRYER

Información Técnica / Data Sheet

MODELO MODEL	CAPACIDAD CAPACITY (TON/HOUR)	MOTOR POWER(KW)
FCMRL28	10	3
FCMRL12	20	2.2
FCMGT16	30	3



01. La estructura modular permite adoptarse a una área pequeña, de fácil mantenimiento y alta automatización.

The modular structure allows to adopt a small area, easy transportation and maintenance, and it has features of wide adaptability, high automation and good performance.

02. Posibilidad de diferentes fuentes de calor según necesidad del cliente, tales como: horno de carbón, horno de casco de arroz, horno de gas, intercambiador de calor de vapor, etc.

Possibility of different heat sources according to customer needs, such as: coal furnace, rice husk furnace, gas furnace, steam heat exchanger, etc.

03. El secador de granos se puede utilizar para el secado de diferentes materiales como arroz, maíz, soya, trigo, sorgo, maní, semillas de girasol, etc.

The tower grain dryer can be used for drying different materials, such as paddy, rapeseed, corn, soy, wheat, sorghum, peanut, tea seed, sunflower, seed, etc.

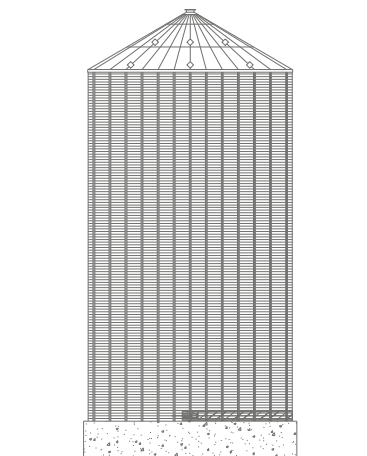
04. La humedad puede reducir del 2 al 30%, aumentando la calidad del producto después del secado.

The moisture can be reduced 2 - 30%, and material quality can be increased after it is dried.

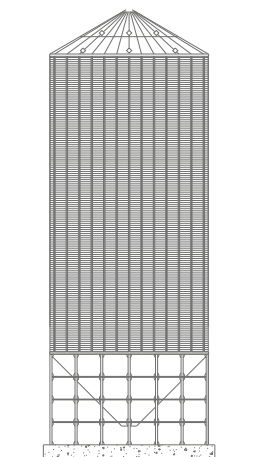
SILOS INDUSTRIALES / INDUSTRIAL SILO

Información Técnica / Data Sheet

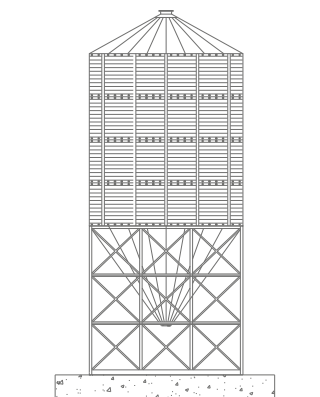
MODELO MODEL	TAMAÑO CAPACITY	DIÁMETRO (Ø) DIAMETER
FONDO PLANO	80 m ³ - 45000 m ³	4.5 m - 41 m
SILOS CON PATAS 45°	52 m ³ - 1900 m ³	3.5 m - 10.7 m
SILOS CON PATAS 60°	57 m ³ - 2000 m ³	3.5 m - 10.7 m



SILO FONDO PLANO



SILO CON PATAS 45°



SILO CON PATAS 60°

01. Almacenamiento de materias primas.

Storage of raw materials.

02. Resistente a salinidad, sismos, vientos y presiones internas.

It has resistance salinity, earthquakes, winds and internal pressures.

03. Tornillos de mejor calidad con galvanizado en caliente de mayor durabilidad. Acorde a la normativa ISO 8.98-1:2009 y 898-2:2003.

Higher durability hot-dip galvanized screws of better quality, in accordance with ISO 8.98-1:2009 and 898-2:2003 standards.

04. Aplicaciones para diferentes industrias y tipos de productos: cervecería, bioetanol, fábricas de alimentos, secaderos, instalaciones portuarias, molinerías, aceiteras, almacenamiento de cereales, almacenamiento de pellets de madera, etc.

Applications for different industries and types of products: brewery, bioethanol, feed plant, dryers, port facilities, mills, oils, cereal storage, wood pellets storage, etc.

05. Galvanizado de mejor calidad y espesor de lámina, Z600 – 600gr/m², acorde a la normativa europea EN10346 y normas internacionales ISO9223,9224,9225.

Galvanized of better quality and thickness of sheet, Z600 - 600gr / m², according to the European norm EN10346 and international standards ISO9223,9224,9225.

02 TRATAMIENTO DE SOYA



Desactivador de Soya / Soybean Cooker

Extruder para Soya / Soybean Extruder

Extractor de Aceite / Oil Extractor



**Feed
Company
Machinery**

DESACTIVADOR DE SOYA / SOYBEAN COOKER

Información Técnica / Data Sheet

MODELO MODEL	CAPACIDAD (TON / DÍA) CAPACITY (TON/DAY)	MOTOR POWER(KW)
FCML210 x 5	3,0	30
FCML250 x 5	3,5	37
FCML250 x 6	4,5	45
FCML300 x 5	5,5	55
FCML300 x 6	7,5	75
FCML320 x 6	8,5	75
FCML340 x 7	13,5	90
FCML360 x 8	16,5	110



01. Es utilizado para el cocido y ablandamiento de semillas de frijol de soya y otras oleaginosas.

It is used for the cooking and softening of bean and other oilseeds.

02. El proceso de desactivado es el tratamiento del frijol mediante cocción con vapor indirecto, obteniendo un producto terminado completamente desactivado.

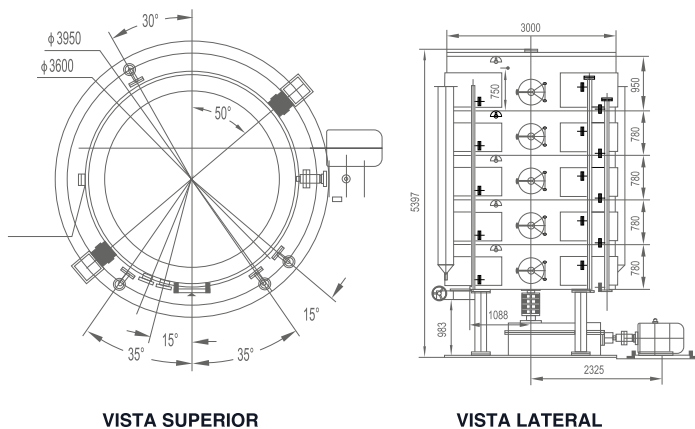
The deactivation process is the treatment of the soybean by indirect steam cooking, obtaining a finished product completely deactivated.

03. El proceso de desactivación permite:

- (1) Aumentar la digestibilidad de la proteína.
- (2) Aumentar el valor de proteína soluble.
- (3) Mantener estable la condición de la grasa del frijol, protegiéndola de la oxidación.
- (4) Almacenar el grano entero o destinar a la producción de alimento balanceado.
- (5) Disminuye consumo eléctrico y de vapor en el proceso.

The deactivation process allows:

- (1) Increased protein digestibility.
- (2) Enhanced soluble protein value.
- (3) Maintaining stable fat condition of the bean, protecting it from oxidation.
- (4) Storing the whole grain or directing it towards feed production.
- (5) Reducing electrical and steam consumption in the process.

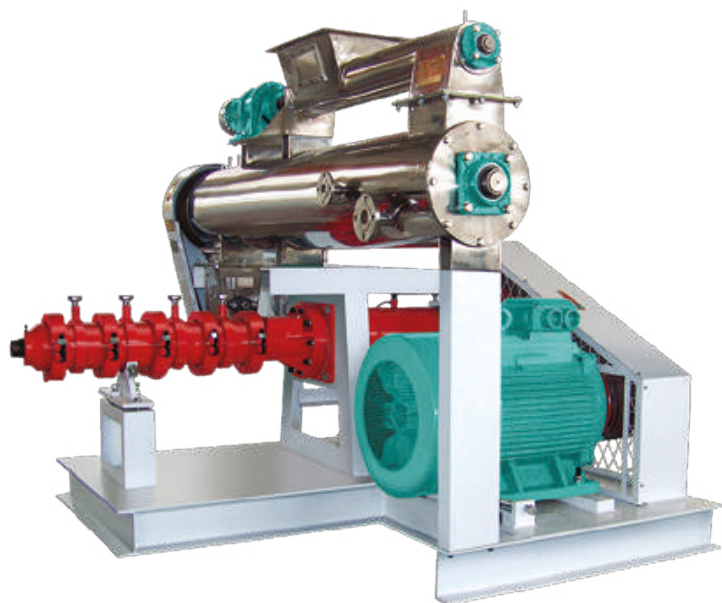


EXTRUDER PARA SOYA / SOYBEAN EXTRUDER

CON VAPOR / WITH STEAM

Información Técnica / Data Sheet

MODELO MODEL	CAPACIDAD (TON/HORA) CAPACITY (TON/HOUR)	MOTOR PRINCIPAL MAIN POWER (KW)	MOTOR CONDICIONADOR CONDITIONER POWER (KW)	MOTOR ALIMENTADOR FEEDER POWER (KW)	DIÁMETRO TORNILLO SCREW DIAMETER (MM)	PESO WEIGHT (KG)
FCMT100S	0.5 - 1.0	30 - 37	2.2	1.1	100	1300 - 1400
FCMT135S	1.2 - 2	55 - 75	2.2	1.5	133	2000 - 2100
FCMT155S	2.0 - 3.5	90	2.2	1.5	150	2600
FCMT200S	3.5 - 4.5	132	5.5	2.2	200	3500



01. Equipo para extruir frijol de soya.
Machine for extruding soybeans.

02. Transmisión por correas.
Belt transmission.

03. Calidad estable de la soya que produce.
Stable quality of the soy it produces.

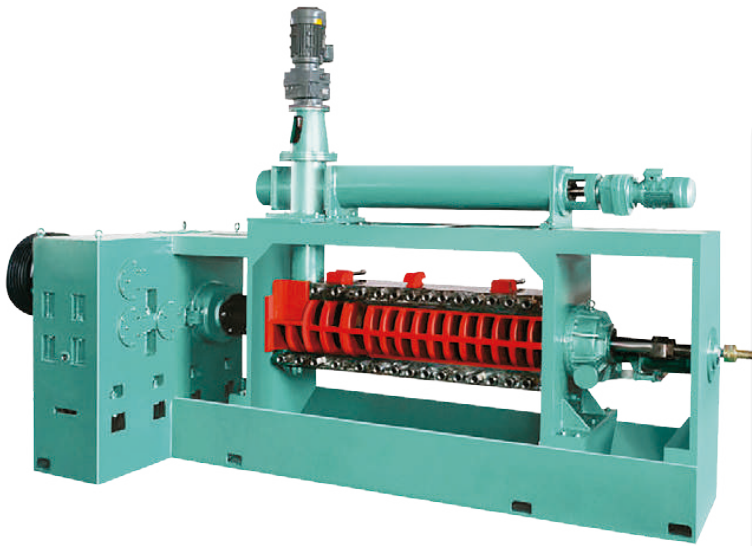
04. Acondicionador de alto nivel en acero inoxidable y control de velocidad.
High performance conditioner with stainless steel jacket and inverter control.

05. Alta eficiencia con productividad del 15% al 20% superiores a otros equipos similares.
High efficiency with productivity of 15% - 20% Higher than other similar machines.

EXTRACTOR DE ACEITE / OIL EXTRACTOR

Información Técnica / Data Sheet

MODELO MODEL	CAPACIDAD (TON/HORA) CAPACITY (TON/HOUR)	MOTOR POWER (KW)	DIMENSIONES L X W X H (METROS) DIMENSIONS L X W X H (METERS)	RESIDUO DE ACEITE EN LA TORTA (%) CAPACITY (TON/DAY)
FCMZ252	20 - 25	45	5000 x 2580 x 2700	7 - 9
FCMZ28	40 - 50	55	3705 x 1040 x 2800	



01. Prensa de aceite con tornillo y espiral continuo.

Oil press with screw and continuous spiral.

02. Ideal para utilizar en normales y bajas temperaturas, usando siempre sistema de presión.

Ideal for use in normal and low temperatures, always using pressure system.

03. Aplicaciones en la extracción de soya, semilla de maní, ricino, germen de maíz, algodón, arroz, girasol, salvado, etc.

Applications in the extraction of soybean, peanut, castor, corn germ, cotton, rice, sunflower, bran. etc.

03 PLANTAS DE ALIMENTOS BALANCEADOS



Pre limpiadores / Precleaner

Sl. Dosificación de Sólidos
Solids Dosing System

Sl. Dosificación de Líquidos
Liquid Dosage System

Molino de Martillos / Hammer Mill

Molino Pulverizador / Pulverizer

Molino de Rodillos / Roller Mill

Mezcladores / Mixers

Empaque y/o despacho a granel /
Truck Load Silos

Peletizadora / Pellet Mill

Biomasa / Biomass

Extruder / Extruder

Plantas Modulares / Modular
Plants



**Feed
Company
Machinery**

PRE LIMPIADORES / PRECLEANER

Información Técnica / Data Sheet

PRE-LIMPIADORES DE HARINAS / POWDER PRECLEANER

MODELO MODEL	CAPACIDAD CAPACITY (TON/HOUR)	MOTOR POWER(KW)
FCMLZ50X60X100	10	55
FCMLZ420X320X66	15 - 20	11
FCMLZ560X420X840	25 - 30	11



Información Técnica / Data Sheet

PRE-LIMPIADORES DE GRANOS / GRANULAR MATERIAL CLEANER

MODELO MODEL	CAPACIDAD CAPACITY (TON/HOUR)	MOTOR POWER(KW)
FCMCY50	10 - 20	0.55
FCMCY63	20 - 40	0.55
FCMCY80	35 - 60	0.55
FCMCY63	55 - 88	0.55
FCMCY80	25 - 30	1.5
FCMCY63	80 - 120	3



01. Ideal para pre-limpiar los granos y las harinas de impurezas que provienen de las materias primas y procesos.

It can be used for pre cleaning bigger and smaller impurities from powder raw material.

02. Previene daños a las máquinas que continúan el proceso.

Prevents subsequent machines from damage.

03. Ampliamente utilizado para otras industrias o en la producción de alimentos balanceados, limpieza de granos, etanol, almidón, etc.

It is widely used for grain, feed, ethanol, starch, food industry.

PRE LIMPIADORES / PRECLEANER

Información Técnica / Data Sheet

LIMPIADOR DE POLVO

MODELO MODEL	CAPACIDAD CAPACITY (TON/HOUR)	MOTOR POWER(KW)
FCMLY	6.8 - 11	2.2 - 15
FCMLF	72.6 - 63	2.2 - 15



01. Alta eficiencia, > 99% de eliminación de polvo.

Efficient dust removal equipment, dust removal efficiency of > 99%.

02. Pequeño y poco ruidoso.

Small occupying área, low equipment noise.

03. La entrada tangencial de aire centrífugo, es ideal para reducir la resistencia de la ventilación y reducir la carga de la bolsa.

The tangential centrifugal air inlet is beneficial for reducing ventilation resistance, reduce the bag load.

PRE LIMPIADORES / PRECLEANER

Información Técnica / Data Sheet

PRE LIMPIADOR DE DOBLE TAMBOR

MODELO MODEL	CAPACIDAD CAPACITY (TON/HOUR)	MOTOR POWER(KW)
FCMS80	10 - 60	1.5 + 1.5
FCMS100	60 - 120	3 + 2.2
FCMS125	80 - 150	4 + 2.2



01. Es un prelimpiador integral que puede separar impurezas gruesas, medianas y ligeras al mismo tiempo.

It is comprehensive precleaner which can separate coarse, medium and light impurities at the same time.

MOLINO DE MARTILLOS / HAMMER MILL

Información Técnica / Data Sheet

MODELO MODEL	CAPACIDAD CAPACITY (TON/HOUR)	MOTOR POWER(KW)	NÚMERO DE MARTILLOS NUMBER OF HAMMER
FCMSP MIN.	1	22	56
FCMSP MÁX.	70	350	138



01. Equipo que convierte la mezcla de granos en finas harinas.
Equipment that transforms the grain mixture into fine flours.

02. Utiliza un sistema de transmisión por caja reductora.
It uses a gearbox transmission system.

03. Molinos de 1700 RPM y 3600 RPM.
1700 RPM and 3600 RPM mills.

04. Cribas o mallas entre 2 y 8 milímetros de diámetro.
Both coarse grinding and fine grinding is realized through adjusting the gap between hammer and screen.

05. Tanto la molienda gruesa como la fina se realizan mediante el ajuste de la separación entre el martillo y la criba.
Both coarse grinding and fine grinding is realized through adjusting the gap between hammer and screen.

06. La forma de moler en los modelos Tear - Circle, elimina eficazmente el flujo circular en el proceso, consiguiendo más capacidad, entre un 20% – 25%.
Tear-circle grinding shape chamber is with regrind chamber, effectively eliminating the circular flow in the grinding process and getting 20% - 25% higher capacity.

MOLINO PULVERIZADOR / PULVERIZER

Información Técnica / Data Sheet

MODELO MODEL	CAPACIDAD CAPACITY (TON/HOUR)	MOTOR POWER(KW)
FCMWF75	0.2 - 1.2	45 - 55
FCMWF110	0.3 - 2.2	75 - 90
FCMWF130	0.5 - 3.5	110 - 132
FCMWF150	0.5 - 4.0	160



- 01.** Equipo que convierte la mezcla de granos en finas harinas.
Equipment that converts the grain mixture into fine flours.
- 02.** Utiliza un sistema de transmisión por caja reductora.
It uses a gearbox transmission system.
- 03.** Permite pulverizar y remoler al mismo tiempo.
It can fulfill pulverizing, air grading and re-grinding at same time.
- 04.** Se puede ajustar ampliamente la finura del producto para la industria acuícola de alto grado.
Products fineness can be willfully adjusted to produce high grade aquafeed.

MEZCLADORES / MIXERS

DOBLE EJE DE PALETAS

Información Técnica / Data Sheet

MODELO MODEL	CAPACIDAD POR BATCHE CAPACITY PER BATCH (KG)	MOTOR POWER (KW)	TIEMPO MEZCLADO APROX. MIXING TIME PER BATCH (MINUTO) (MINUTE)	COEFICIENTE DE VARIACIÓN MIXING HOMOGENEITY (%)
FCMHJ0.2	100	4	3	5
FCMHJ0.5	250	7.5		
FCMHJ1	500	11		
FCMHJ2	1000	18.5		
FCMHJ3	1500	22		
FCMHJ4	2000	30		
FCMHJ6	3000	37		
FCMHJ7	3500	40		
FCMHJ8	4000	45		



01. Equipo para mezclar los baches.
Equipment for mixing batch.

02. Utiliza sistema de transmisión por cadena.
It uses a chain transmission system.

03. Alta velocidad de mezcla.
Material in stainless steel and carbon steel.

04. Los materiales se mezclan bajo el estado de ingravidez y la homogeneidad no se ve afectada por factores como la finura, la densidad o el coeficiente de llenado.
Materials are mixed under the state of weightlessness and homogeneity is not affected by factors such as fineness, density and fill-up coefficient.

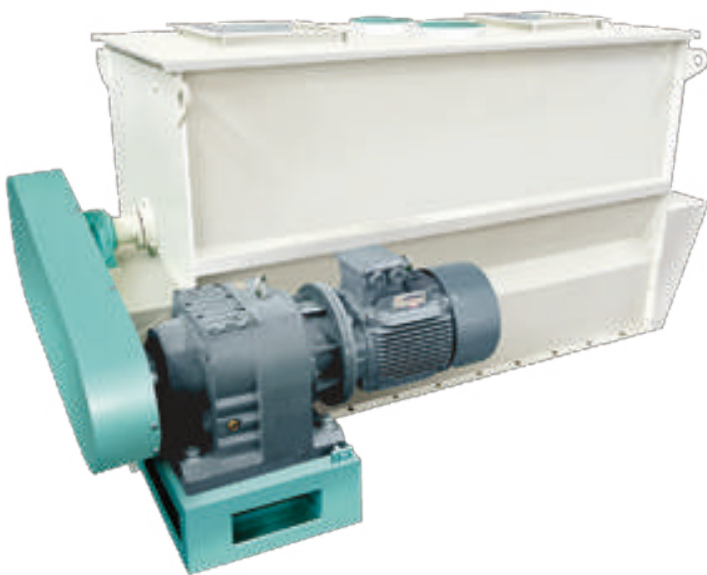
05. Especialmente diseñado para que el ángulo de apertura y descarga sea lo suficientemente grande y rápido. El equipo posee un sellado de alto hermetismo, evitando fugas del producto.
Specially designed discharger has big door - opening angle and quick discharging with less remainder. Sealing device has good tightness, ensuring no products leakage.

MEZCLADORES / MIXERS

DE UN EJE Y DE CINTA HORIZONTAL / HORIZONTAL RIBBON MIXER

Información Técnica / Data Sheet

MODELO MODEL	VOLUMEN EFECTIVO EFFECTY VOLUMEN (M³)	CAPACIDAD DE MEZCLA POR BATCHE MIXING CAPACITY TIME PER BATCH (KG)	TIEMPO DE MEZCLA POR BATCHE MIXING TIME PER BATCH (MIN)	TIEMPOS DE DESCARGA DISCHARGING TIME(S)	HOMOGENEIDAD DE MEZCLA MIXING HOMOGENEITY (CV≤%)	MOTOR POWER (KW)
FCMY0.6	0.6	250	3-5	5	7	5.5
FCMY1	1	500	3-5	5	7	11
FCMY2.5	2.5	1000	3-5	5	7	15
FCMY5	5	2000	3-5	5	7	30
FCMY7.5	7.5	3000	3-5	5	7	37
FCMHY10	10	4000	3-5	5	7	45



01. Equipo para mezclar los baches.
Equipment for mixing batch.

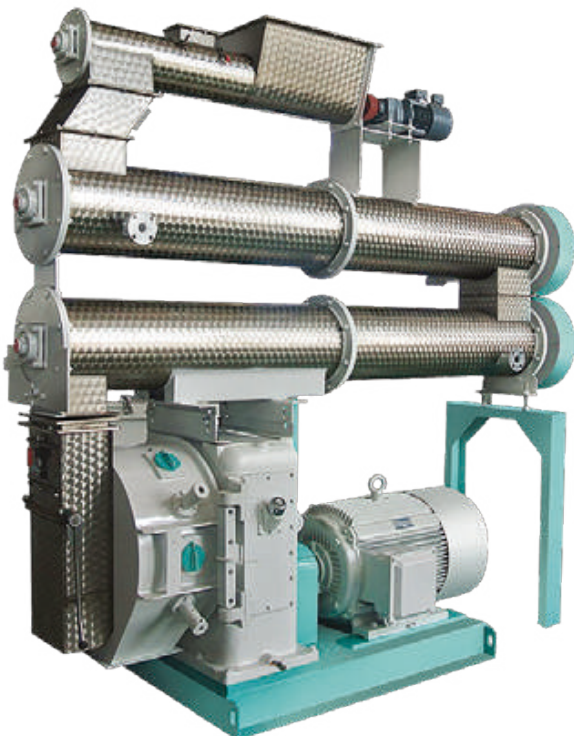
02. Utiliza sistema de transmisión por cadena.
It uses a chain transmission system.

03. Material en acero inoxidable y acero al carbón.
Material in stainless steel and carbon steel.

PELETIZADORA / PELLET MILL

Información Técnica / Data Sheet

MODELO MODEL	CAPACIDAD (TON/HORA) CAPACITY (TON/HOUR)	MOTOR MAIN POWER (KW)	MOTOR ACONDICIONADOR CONDITIONER POWER (KW)	MOTOR ALIMENTADOR FEEDER POWER (KW)	DIAMETRO DEL DADO ID OF DIE (MM)	DIÁMETRO PELLET PELLET SIZE (MM)
FCPM350	2 - 7	55	2.2/3	0.75	300	1.2 - 18
FCPM420	3 - 12	90/110	5.5/7.5	1.5	420	1.2 - 18
FCPM520	4 - 21	110/132/160	7.5/11	1.5	520	1.2 - 18
FCPM580	5 - 25	132/160/185	7.5/11	1.5	572	1.2 - 18



01. Equipo que convierte el alimento en harina en alimento peletizado.
Equipment that converts powdered food into pelleted feed.

02. Utiliza sistema de transmisión por caja reductora.
It uses a gearbox transmission system.

03. Puede utilizar dados mayores a 6mm para peletizadoras superiores a 5 toneladas/hora.
It can use die sizes larger than 6mm for pelleting machines exceeding 5 tons per hour.

04. Los materiales se mezclan bajo el estado de ingravidez y la homogeneidad no se ve afectada por factores como la finura, la densidad o el coeficiente de llenado.
The materials are mixed under weightlessness, and homogeneity is not affected by factors such as fineness, density, or filling coefficient.

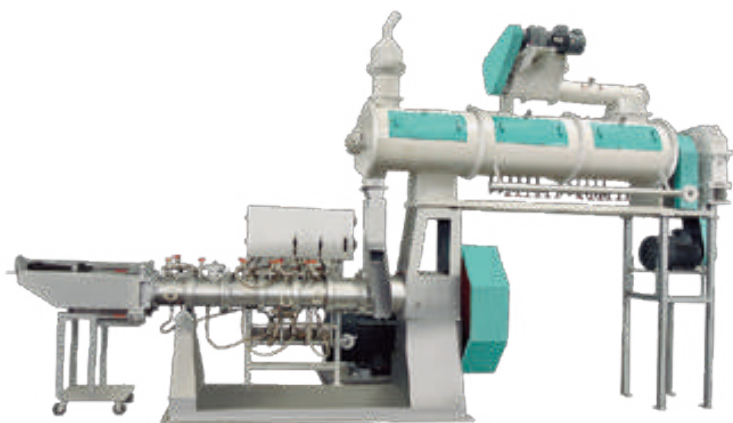
05. El molino de las peletizadoras FCM puede equiparse con varios acondicionadores y matrices para satisfacer la necesidad y requisitos de granulación de alta calidad para diversos alimentos balanceados según la especie, por ejemplo avicultura, porcicultura, acuicultura, pequeños animales, ganadería entre otros.
The pellet mill can be fitted various conditioners and dies so as to meet the need for high quality pelleting requirement of various poultry, livestock feeds, aquafeed and other applications.

EXTRUDER / EXTRUDER

EXTRUDER DE UN TORNILLO / SINGLE SCREW EXTRUDER

Información Técnica / Data Sheet

MODELO MODEL	CAPACIDAD (TON/HORA) CAPACITY (TON/HOUR)	MOTOR POWER (KW)
FCMSP165	3 - 5	132/160 + 18.5 + 2.2 + 41
FCMSP185	4 - 6	85/200 + 18.5 + 2.2 + 5.5
FCMSP215	4 - 6	250/285 + 22 + 3 + 7.5



01. FCM es líder en extrusión y control inteligente, sistema by-pass para evitar el bloqueo.

Leading extrusión technology and intelligent control; by-pass for avoiding blockage.

02. Operación simple, precisa y confiable.

Simple operation, precise and reliable.

03. Gracias a su diseño modular, la temperatura, presión y densidad son controlables.

Controllable temperatura, pressure and density due its to modularized design and many add-ons, minimizing reconfiguration acquired.

04. Los gránulos son extruidos uniformemente con alta absorción de grasa.

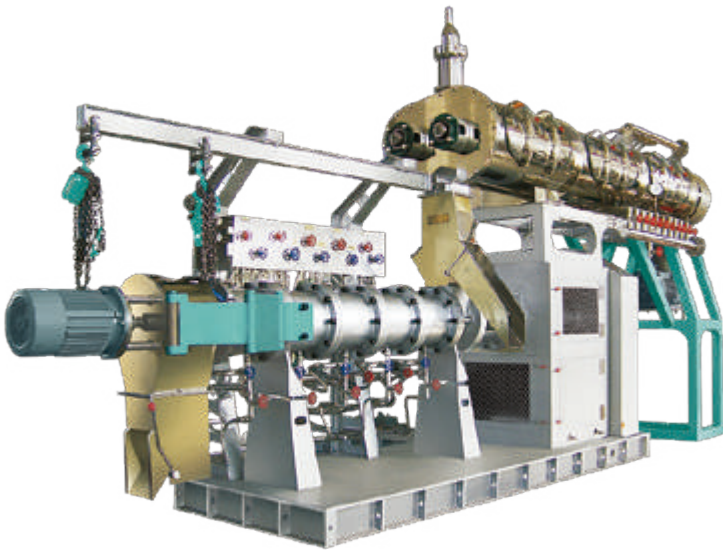
Uniform extruded pellets with high fat absorption, unique visual appearance, environment friendly and sustainable.

EXTRUDER / EXTRUDER

EXTRUDER DE DOBLE TORNILLO / TWIN SCREW EXTRUDER

Información Técnica / Data Sheet

MODELO MODEL	MOTOR PRINCIPAL MAIN POWER (KW)	MOTOR ALIMENTADOR FEEDER POWER (KW)	MOTOR CONDICIONADOR CONDITIONER POWER (KW)	MOTOR CORTADOR CUTTING POWER (KW)	CAPACIDAD (TON/HORA) CAPACITY (TON/HOUR)
FCM98	90/110	1.5	11	4	1.5 - 3.0
FCM128	160/200	2.2	18.5	5.5	3.0 - 7.0
FCM148	250/315	3	2.2	7.5	7.0 - 12.0



01. Equipo para extruir alimentos para mascotas o para acuicultura.

Equipment for extruding pet or aquaculture feed.

02. Utiliza un sistema de transmisión por correas.

It uses a belt transmission system.

03. DDC de acero inoxidable con 12 inyectores de vapor y 6 inyectores de líquido.

Stainless steel DDC with 12 steam injectors and 6 liquid nozzles.

04. La caja de cambios de fuerte torque puede soportar hasta 400hp.

The gearbox can stand strong torque and thrust up to 400hp.

05. El diseño de la cubierta del barril tiene función calefactora y de enfriamiento.

Jacket design barrel with liner can achieve heating/cooling function.

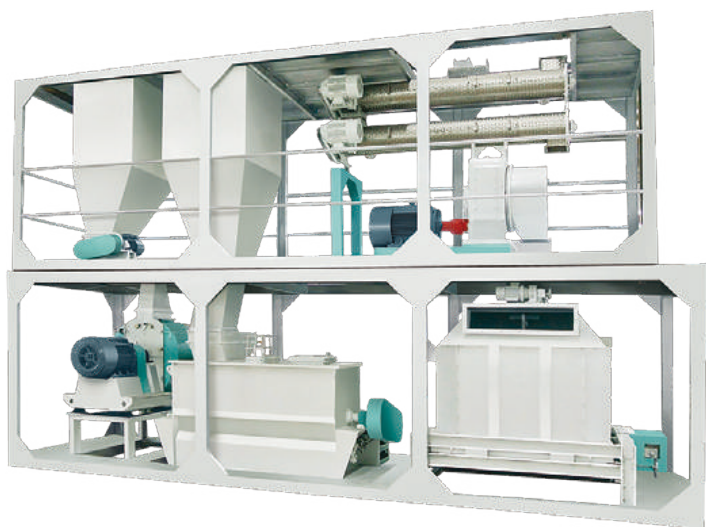
06. El vapor y el agua también se pueden inyectar directamente en el barril.

Steam and water can also be injected directly into the barrel.

PLANTAS MODULARES / MODULAR PLANTS

Información Técnica / Data Sheet

MODELO MODEL	CAPACIDAD PELLET (TON/HORA) PELLET CAPACITY (TON/HOUR)	MOTOR PARA CAPACIDAD PELLET (KW) POWER PELLET CAPACITY (KW)	DADOS DIE (MM)	CAPACIDAD HARINA (TON/HORA) CAPACITY MASH (TON/HOUR)	MOTOR PARA CAPACIDAD HARINA (TON/HORA) POWER CAPACITY MASH (TON/HOUR)	DIMENSIONES DIMENSIONS (M)
FCM250	1	50	4	2	35	5 X 3 X 5
FCM350	3	155		6	100	9.5 X 7.5 X 10
FCM420	8	270		16	160	12 X 8.5 X 16



01. Plantas modulares y herméticas.
Modular and hermetic plants.

02. Operables eficientemente con poca mano de obra.
Operable efficiently with little labor.

03. Tecnología de punta y ahorro de energía.
High technology and energy saving.

04 PLANTAS PARA EL TRATAMIENTO DE SUBPRODUCTOS



Sistema de Cooker



Feed
Company
Machinery

SISTEMA DE COOKER / *COOKER SYSTEMS*

UNIDAD DE RENDERING DE 1 TON/HORA
1 TON RENDERING UNIT



UNIDAD DE RENDERING DE 2 TON/HORA
2 TON RENDERING UNIT

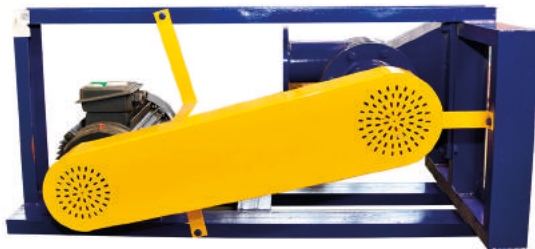
CONTENEDOR DE ALMACENAMIENTO
STOCK BIN



CONDENSADOR
CONDENSER

SISTEMA DE COOKER / *COOKER SYSTEMS*

DECANTADOR
DECANTER



BOMBA DE PLUMAS
FEATHER PUMP

LAVADOR QUIMICO
CHEMICAL SCRUBBER



GABINETE DE DISTRIBUCIÓN ELÉCTRICA
POWER DISTRIBUTION CABINET



SISTEMA DE COOKER / *COOKER SYSTEMS*

DECANTADOR
DRYER



EXTRACTOR DE PLUMAS
FEATHER SQUEEZER

TANQUE DE HIDRÓLISIS
HYDROLYSIS TANK



SECADOR DE DISCOS
DISC DRYER

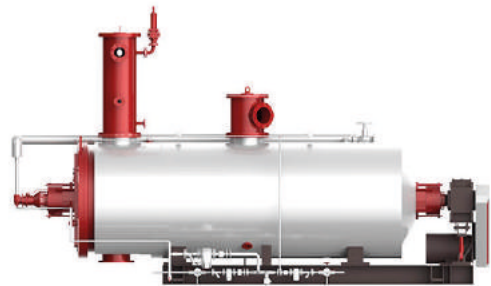
SISTEMA DE COOKER / *COOKER SYSTEMS*

SEPARATOR
SEPARATOR



CONDENSACIÓN ENFRIADA POR AIRE
AIR COOLED CONDENSATION

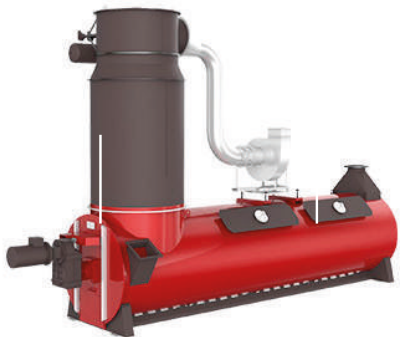
COOKER
BATCH COOKER



TOLVA DE ESPERA
*BATCH COOKER
INTERMEDIATE BIN*

SISTEMA DE COOKER / *COOKER SYSTEMS*

TANQUE DE RECEPCIÓN DE ACEITE
*GREASE PRECIPITATION & STORAGE
& INTERMEDIATE TANK*



ENFRIADOR
COOLER

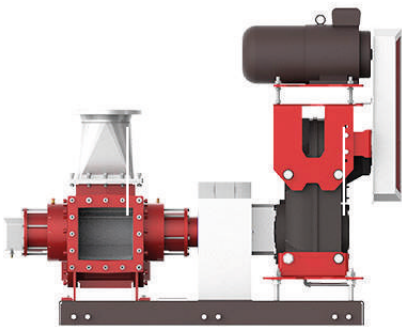
CUBIERTA DEL TUBO CONDENSADOR
SHELL AND TUBE CONDENSER



TRANSPORTADOR DE TORNILLOS
SCREW CONVEYOR

SISTEMA DE COOKER / *COOKER SYSTEMS*

QUEBRANTADOR
PRE-CRUSHER



BOMBA DE MATERIALES
MATERIAL PUMP

BOMBA DE PALETAS
VANE PUMP



SEPARADOR DE PLUMAS
FEATHER WATER SEPARATOR

SISTEMA DE COOKER / COOKER SYSTEMS

TOLVA DE MATERIALES
MATERIAL BIN



PRENSA DE ACEITE
OIL PRESS

UNIDAD DE MOLINO DE MARTILLOS
HAMMER MILL UNIT

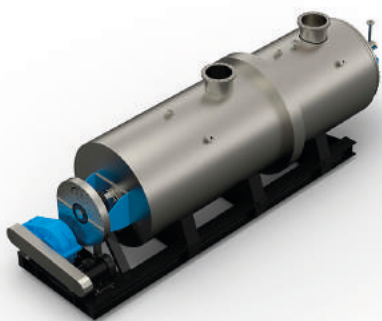


EXPRIMIDOR DE PLUMAS
FEATHER SQUEEZER

SISTEMA DE COOKER / *COOKER SYSTEMS*

CICLÓN

CYCLONE SEPARATOR

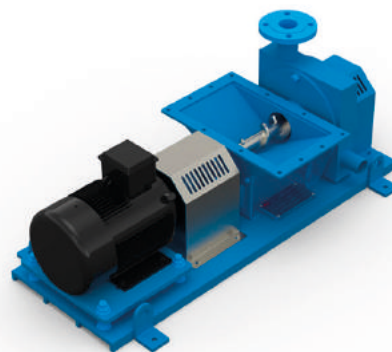


COCINADOR DE GRASAS

FAT COOKER

BOMBA DE ACEITE

SPECIAL OIL PUMP



05 PLANTAS DE PRE-MEZCLAS



Pre-mezcladoras en V / V – Mixer

Planta de pre-mezclas y / o sales



Feed
Company
Machinery

PRE-MEZCLADORAS EN V / V-MIXER

Información Técnica / *Data Sheet*

CAPACIDAD POR BATCHE CAPACITY PER BATCH (TON)
15
30
50
150
300
500



01. Fabricado en acero inoxidable.
Made of stainless steel.

02. Ideal para la elaboración de sales mineralizadas y mezclas homogéneas entre 100 y 200 micrones. Simple operation, precise and reliable.
Ideal for the preparation of mineralized salts and homogeneous mixtures between 100 and 200 microns.

06 PERIFÉRICOS INDUSTRIALES



Báscula camionera / Truck Scale

Tanques de Aceite / Oil tanks

Calderas / Boilers



**Feed
Company
Machinery**

BÁSCULA CAMIONERA / TRUCK SCALE

Información Técnica / Data Sheet

CAPACIDAD CAPACITY (TON/HOUR)	MÍN. DIVISIÓN MINIMUM DIVISION (KILOS)	DIMENSIONES PLATAFORMA PLATFORM DIMENSIONS (METERS)	INDICADO DIGITAL DIGITAL SMART
80	10	18 x 3.01	Referencia VECTOR VI.01, de led rojo grande, con batería de respaldo ante fallas de la energía eléctrica. Puerto RS 232 y 4-20 ma. <i>Reference VECTOR VI.01, with a large red led, with battery backup against electrical power failures. Port RS 232 and 4-20 ma.</i>



01. La báscula queda montada sobre **8 celdas de carga de 30.000 kilos** cada una, con una capacidad seccional de **60 toneladas**.

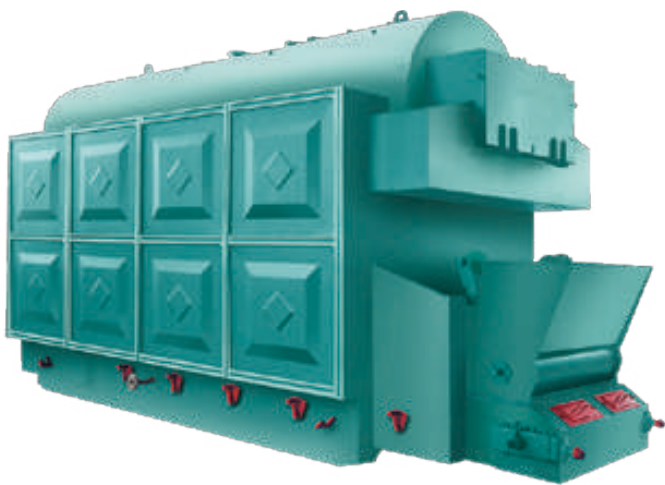
The scale is mounted on 8 load cells of 30,000 kilos each one, with a sectional capacity of 60 tons.

CALDERAS / BOILERS

CALDERAS DE CARBÓN / COAL BOILER

Información Técnica / Data Sheet

MODELO MODEL	CAPACIDAD (KG/HORA) CAPACITY (KG/HOUR)	COMBUSTIBLE SOLIDO COMBUSTION
FCMZL-0.5	300 - 500	CARBÓN
FCMZL-1	1000	
FCMZL-2	2000	
FCMZL-4	4000	
FCMZL-6	6000	
FCMZL-8	8000	
FCMZL-10	10000	



01. Estructura compacta.

Compact structure.

02. Internamente arde como un torbellino aumentando la eficiencia del combustible.

03. Superior relación en los tubos agua-fuego que permite hacer un uso eficiente del área de calefacción.

04. Caldera de combustible sólido: carbón / biomasa / madera / pellet.

Solid fuel boiler: coal / biomass / wood / pellet.

05. Forma de combustión por horno que permite alta eficiencia de combustible y ahorro de energía.

CALDERAS / BOILERS

CALDERAS GAS / DIESEL STEAM BOILER

Información Técnica / Data Sheet

MODELO MODEL	CAPACIDAD (KG/HORA) CAPACITY (KG/HOUR)	COMBUSTIBLE SOLIDO COMBUSTION
FCMNS	300	GAS / DIESEL
	500	
	1000	
	1500	
	2000	
	3000	
	4000	
	6000	
	8000	
	10000	



01. Operación completamente automática.
Fully automatic operation.

02. La combustión, el nivel del agua, la temperatura y la presión de vapor son ajustados automáticamente y auto protegido.
Combustion, water level, temperature and vapor pressure are automatically adjusted and self-protected.

03. Cámara de gas extraíble delantera y trasera para la combustión, muy conveniente para el mantenimiento.
Removable gas chamber front and rear for combustion, very convenient for maintenance.

04. Alta eficiencia de combustible.
High fuel efficiency.